

1.- Configurar el impresor bixolon para que trabaje con el programa VCRetail.

En una pc normal, se instalan los drivers para el impresor, están en el cd

Ya instalados los drivers, se conecta el impresor con el cable usb especial

Se busca la utilería para pc en el cd del impresor.

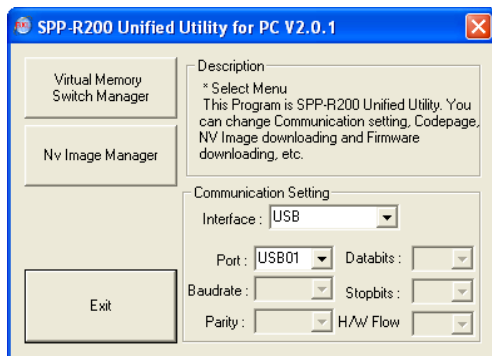


Unified Utility



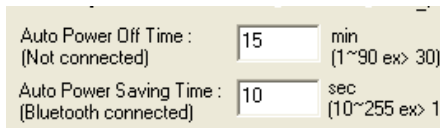
SPP-R200 Unified Utility for PC
ver 2.0.1.exe
SPP-R200 Unified Utility for M...

Se inicia la utilería,

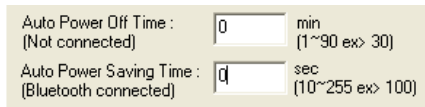


Modificamos la interface a USB, y le damos en el botón de Virtual Memory Switch Manager.

En la pantalla, tenemos que modificar SOLO los siguientes valores



Modificarlos a



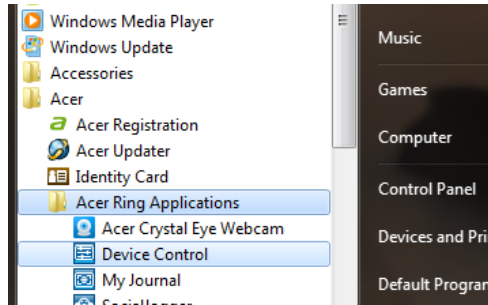
Le damos en SAVE, el impresor va a imprimir la nueva configuración y tenemos que apagarlo y prenderlo para que la tome.

Esto se hace solo 1 vez por impresor.

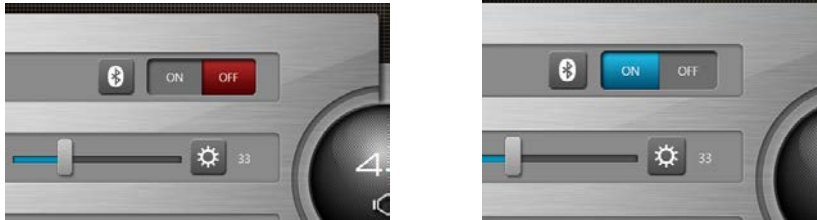
2.- Configuración de Tablet para impresor.

Encendemos el Impresor y la tablet

Activamos el bluetooth de la Tablet, entramos a Start>All Programs>Acer>Hacer Ring Applications>Device Control.

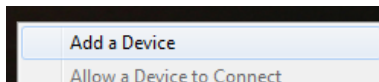


Después en el símbolo de Bluetooth, hacemos click para cambiarlo de off a on, y cerramos esa pantalla.

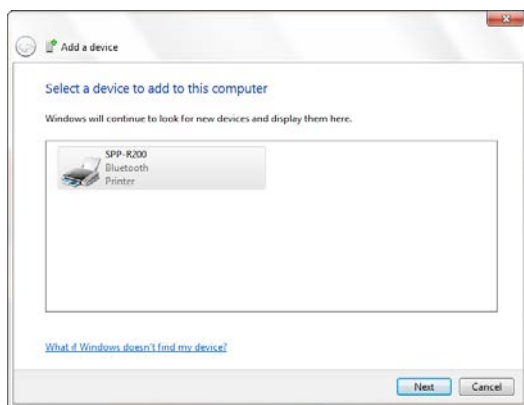


Aparecerá en el área del reloj, el icono de bluetooth. 

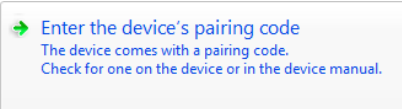
Le damos click en el, escogemos la opción de Add a Device



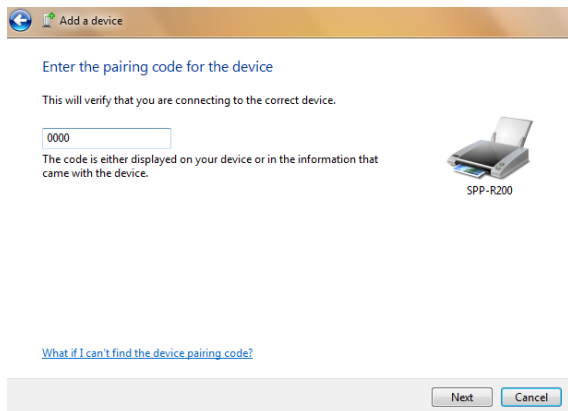
Buscamos los dispositivos bluetooth que estén disponibles, y entre ellos nos mostrará el impresor spp-r200, lo seleccionamos, y le damos Next



Nos pedirá que sincronizemos el impresor con la Tablet, escogemos la opción con código

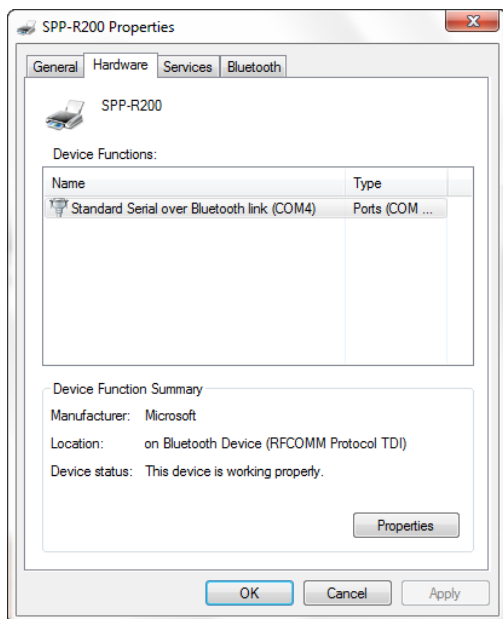


EL código es 0000, lo introducimos y le damos next.



Instalara y sincronizara el impresor en la Tablet. Cerramos la ultima ventana, donde nos indica que ha finalizado.

Ahora verificamos el puerto con virtual al que se coneccto el impresor. Esto en Dispositivos e Impresoras del menú de inicio, escogemos el impresor SPP-R200 y le damos click derecho y propiedades, después en hardware.



Ahí nos indicara el puerto virtual al que se coneccto el impresor.

Para darse de alta en el sistema, entramos a la forma PS3TL, Tipo de impresor 6

EN la forma PSTL1, en la opción del puerto de impresor, le ponemos el puerto que nos asigno el sistema. En este caso 4.